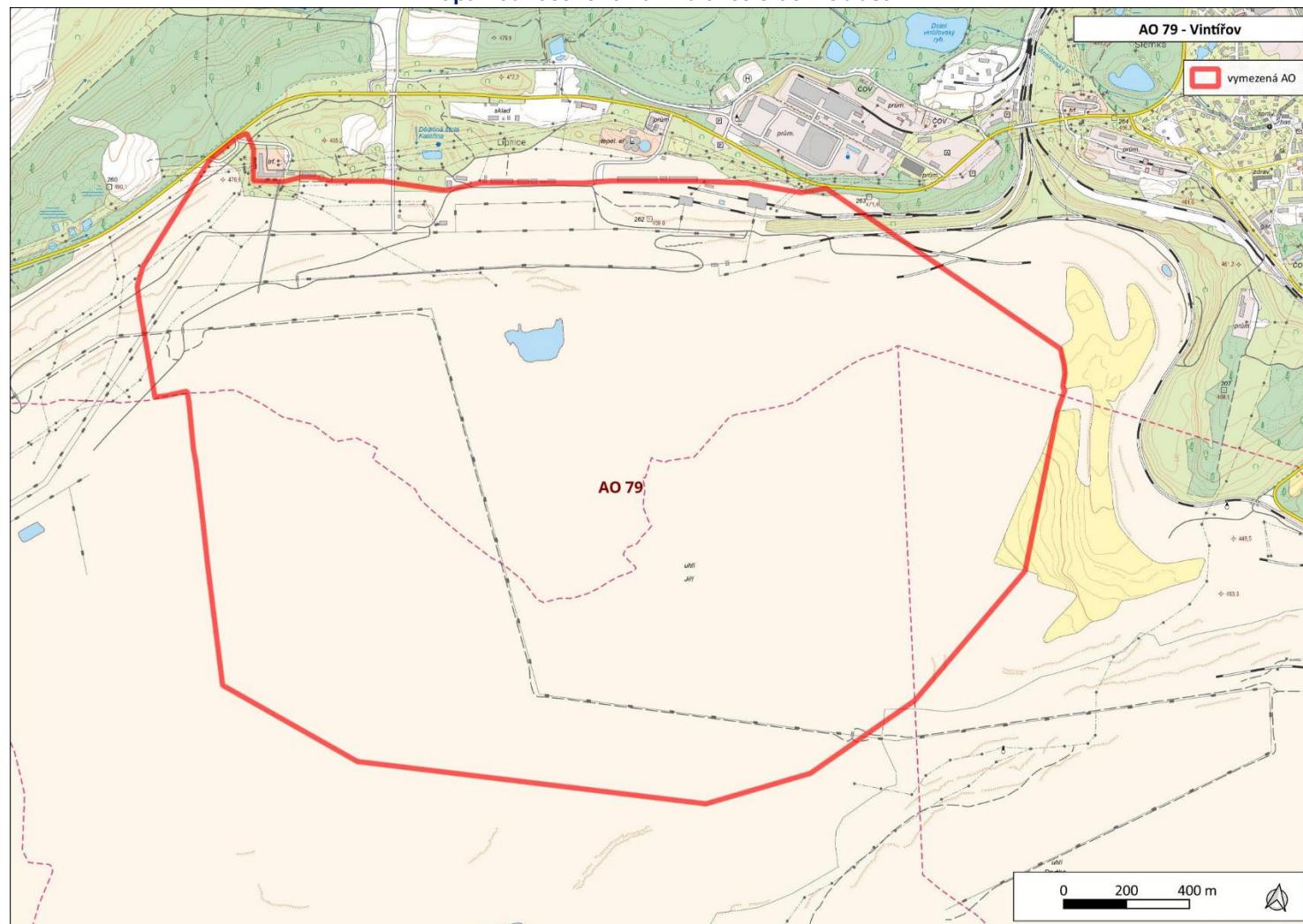
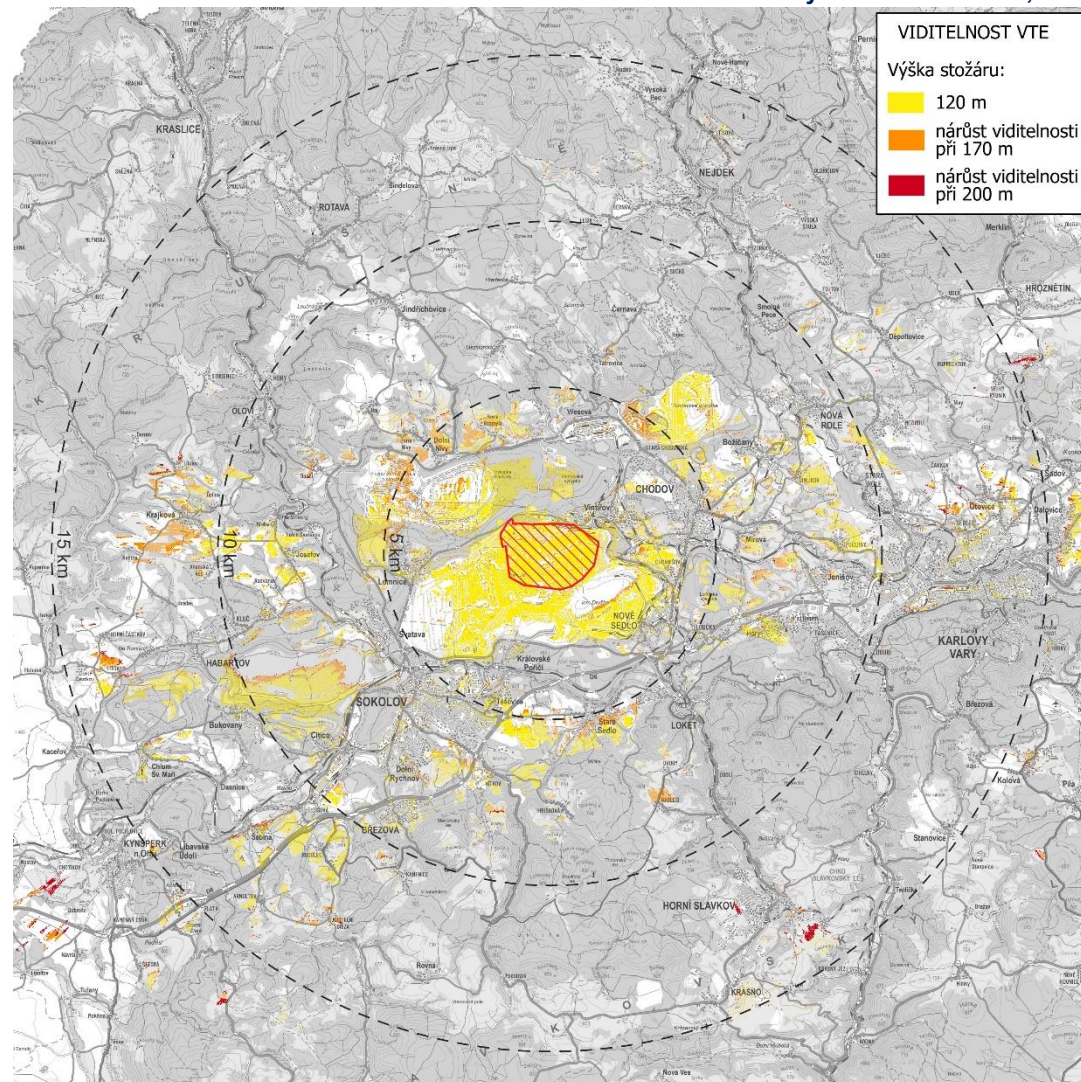


Akcelerační oblast	AOV79 Vintřív
Kraj	Karlovarský kraj
Dotčené obce	Královské Poříčí, Nové Sedlo, Vintřív

Mapa hodnoceného návrhu akcelerační oblasti



Analýza nárůstu viditelnosti – hodnocena viditelnost vrcholu stožáru VTE o výškách stožáru 120, 170 a 200 m.



Potenciální vlivy uplatnění Z2ÚRP na jednotlivé složky životního prostředí				Vliv při uplatnění podmínek a zmírňujících opatření ÚO
Sídla – obyvatelstvo, hluk a veřejné zdraví:	<p>Obytná zástavba je ve vzdálenosti výrazně nad 500 m a více. Předpokládaný zdroj hluku: max. 106 dB na jednu VTE, požadavek na vzdálenost od obytné zástavby min. 500 m je dodržena. Není předpoklad překračování hlukových limitů. Vlivy na veřejné zdraví zanedbatelné. Hlukové vlivy v době výstavby jen z dopravy – zanedbatelné.</p> <p>Z hlediska stroboskopického efektu nelze vyloučit v místech viditelnost VTE od obytné zástavby vystavení obyvatelstva flicker efektu se zanedbatelným vlivem na veřejné zdraví.</p> <p>Podmínky a zmírňující opatření ÚO: Negativním vlivům předcházeno vymezením AO nad 500 m od zástavby. Podmínka na podrobnou hlukovou studii působení hluku na obytnou zástavbu (chráněné venkovní prostory) zahrnující kumulativní působení ostatních existujících a povolených zdrojů hluku. Podmínka pro navazující řízení na zpracování studie působení stroboskopického efektu na obytnou zástavbu.</p> <p>Opatření SEA: Navržené podmínky a zmírňující opatření ÚO řešeny dostatečně, bez dalšího návrhu dle SEA.</p>			0
Účinek	Přímý, zanedbatelný	Čas / Trvání	Zanedbatelný ve všech časových řadách	
Klima a ovzduší:	<p>Vlivy na ovzduší v době výstavby zanedbatelné (prašnost při přesunu zemin, emise ze spalování PHM, sekundární prašnost), v době provozu mírně pozitivní z důvodu náhrady spalovacích zdrojů při výrobě el. energie.</p> <p>Podmínky a zmírňující opatření ÚO: Vliv zanedbatelný, podmínky nestanoveny.</p> <p>Opatření SEA: Bez dalšího návrhu dle SEA.</p>			0 / +1
Účinek	Přímý zanedbatelný v době výstavby, nepřímý mírně pozitivní v době provozu	Čas / Trvání	Krátkodobý 0, dlouhodobý +1	
Příroda a biologická rozmanitost:	<p>Nejbližším cenným územím ve vztahu k dotčené AO je PP Údolí Ohře ve vzdálenosti cca 2,7 km vzdušnou čarou J od AO. Předmětem ochrany PP jsou pseudokrasové jevy, významné geologické profily a na ně navázané rostlinné a živočišné druhy (netopýři, morčák velký, klínatka rohatá). Vzhledem ke vzdálenosti od AO a vazbu na řeku Ohře lze významný vliv na předměty ochrany vyloučit.</p> <p>Z provedeného biologického posouzení vyplývá pro hodnocenou AO následující:</p> <p>AO je vymezena v současném aktivním dobývacím prostoru, povrchovém dolu Alberov. V AO se v současnosti nachází terasy zeminy a jezírko, jedná se o aktuálně značně se měnící prostředí, na které mohou reagovat raně sukcesní a zranitelné druhy (obožživelníci, ptáci, netopýři). V AO byl prokázán výskyt druhů ropucha obecná, ropucha krátkonohá, ropucha zelená, bělořit šedý, konipas luční, linduška úhorní a citlivých druhů k VTE krkavec velký, luňák červený, moták pilich, moták pochop. Záměry VTE mají nepřímý, ale i přímý dopad (mortalita jedinců) na populace některých druhů ptáků a netopýřů, které se v území vyskytují. Citlivé druhy ptáků a letounů jsou potenciálně dotčeny ztrátou vhodných biotopů; bariérou při přeletěch mezi potravními stanovišti, hnízdišti, zimovišti či pelichaništi, rušení nebo přímou kolizí s lopatkami VTE. Vzhledem k současnému využití AO bude dopad na druhy záviset především na průběhu a formě rekultivace území. Střety s jedinci ptáků jsou v AO v rámci podmínek ÚO obecně minimalizovány prostřednictvím specifikace technických parametrů VTE a organizačních opatření a monitoringem mortality. Je stanovena ochrana obožživelníků v době jarní migrace. Vzhledem k absenci znalostí výchozích podmínek lze podmínky ÚO považovat za dostačující.</p> <p>Dle dat poskytnutých společností ČESON se nejbližší významnější lokalita s výskytem netopýřů (zimoviště, letní kolonie, větší počet jedinců citlivých druhů netopýřů) nachází cca 3 km Z i J od AO. Minimální ochranná zóna kolem každé význačné lokality u VTE by měla činit 3 km. Tato podmínka je splněna. V AO lze předpokládat výskyt citlivých druhů netopýřů (netopýr velký, netopýr hvězdavý, netopýr</p>			-1

	nejmenší, netopýr rezavý aj.). ÚO stanovuje monitoring druhů s následnými stanovenými opatřeními. Významný negativní vliv nelze očekávat. Podmínky a zmírňující opatření ÚO: Stanovena podmínka ochrany vodních ekosystémů do 8 m od břehové hrany. Je stanoveno omezení a spektrum osvětlení pro ochranu hmyzu a další živočichy. Nastaveny podmínky pro ochranu ptáků a provozní podmínky a zmírňující opatření pro ptáky a netopýry. Stanovena podmínka ochrany obojživelníků v době jarní migrace. Opatření SEA: Navržené podmínky a zmírňující opatření ÚO řešeny zatím dostatečně, ačkoli nejsou dosud známy výchozí podmínky území po rekultivaci lomu. Bez dalšího návrhu dle SEA.		
Účinek:	Přímý, mírně negativní	Čas / Trvání:	Krátkodobé -1, dlouhodobé -1
Krajinný ráz:	<p>Z analýzy viditelnosti vyplývá, že záměr bude v okruhu 10 km (zřetelná viditelnost) viditelný z okolních obcí, kdy však významný podíl z krajiny tvoří území vzniklé při těžbě nerostných surovin. VTE budou viditelné ze Sokolova a okolí, západních částí města Karlovy Vary (přes 10 km), Starého Sedla apod. Hodnotný areál hradu Locket naopak ve vizuálním propojení není.</p> <p>Dle Bukáčka (2025) byla AO z hlediska vhodnosti zhodnocena jako zóna je spíše vhodná (3), tj. zóna je vymezena tak, že nezasahuje významné hodnoty rázu krajiny daného území, jejichž ochrana by měla být zajišťována na národní nebo nadregionální úrovni. Jako hodnoty jsou uváděny CHKO Slavkovský les, údolí Ohře a hrad Locket.</p> <p>Záměr s ohledem na vzdálenost od státní hranice (18 km s Německem) neovlivňuje krajinný ráz za státní hranicí.</p> <p>Dle ZÚR KvK AO náleží k oblasti krajin B – Oblast vlastních krajin Podkrušnohoří a Chebska, do vlastní krajiny B.3 Chebská pánev. Mezi nejvíce relevantní cílové kvality patří široká sníženina Sokolovské pánve s mírně zvlněným pahorkatinným povrchem, omezená příkrými a vysokými zlomovými svahy Krušných hor, na západě zakončená Chlumským prahem, vizuálně uzavřené scénérie hlubokého údolí Ohře v Chlumském prahu a kaňonu Ohře u Starého Sedla, sídelní krajina populačně velkých sídel s historickými jádry (Sokolov, Chodov) s prvky ploch zeleně obnovované post-těžební krajiny, rozsáhlá dělnická sídliště rozmístěná kolem jádra rekultivované post-těžební a těžební krajiny, uspořádaná v souladu s teorií města 20. století (Sokolov, Habartov, Březová, Nové Sedlo). Navržená AO není s uvedenými cílovými kvalitami v rozporu.</p> <p>Za hlavní a potenciálně ovlivněné přírodní hodnoty lze považovat údolí řeky Ohře, CHKO Slavkovský les (5 km) a zalesněný hřeben Krušných hor. Z kulturních hodnot v okruhu do 10 km se jedná o MPR Locket, VPZ Královské Poříčí, VPZ Dolní Rychnov a VPR Tašovice. Výstavbou větrných elektráren lze předpokládat narušení krajinných hodnot území. Větrné elektrárny jsou stavební dominantou, která bude vizuálně patrná v širokém okruhu a ovlivní krajinné scénérie v území. S ohledem na charakter předpokládaných záměrů v AO se tomuto působení nelze vyhnout. AO je lokalizována do území výrazně narušeného těžbou nerostných surovin, množství hodnot v blízkém okolí nízká, ve vzdálenosti od cca 5 km se zvyšuje. Oblast města a hradu Locket je mimo přímou viditelnost z AO. Vlivy vyhodnoceny jako mírné.</p> <p>S ohledem na tato opatření lze vyhodnotit vliv jako potenciálně mírně negativní.</p> <p>Podmínky a zmírňující opatření ÚO: V rámci ochrany krajinného rázu byl stanoven limit max. výšky VTE včetně rotoru na 250 m. Stanoveny podmínky na půdorysnou výměru areálů a výšku objektů určených pro skladování elektřiny a požadavky na využití tlumených, přírodních a neutrálních barev u vedlejších staveb a oplocení.</p>		

	Opatření SEA: Navržené podmínky a zmírňující opatření jsou v ÚO řešeny s ohledem na charakter záměru v adekvátním rozsahu. V rámci posouzení SEA nejsou navržena další zmírňující opatření.			
Účinek:	Přímý – mírně negativní	Čas / Trvání:	Dlouhodobý mírně negativní	
Krajina – ÚSES, migrační prostupnost, zeleň mimo les, prostupnost pro člověka:	<p>V AO není ÚSES regionální či nadregionální úrovně, cca 185 m severně od AO je vymezeno RBC Vintířov. V ÚP obcí není vymezen ÚSES lokální úrovně. Vliv na ÚSES lze vyloučit.</p> <p>AO nezasahuje do jádrové oblasti či migračního koridoru biotopu vybraných zvláště chráněných druhů velkých savců. Vliv na migraci velkých savců lze vyloučit.</p> <p>V dotčené AO se nenachází žádná zeleň, jedná se o aktivní lom hnědého uhlí. Vliv na stávající zeleň v území lze vyloučit.</p> <p>Prostupnost krajiny pro člověka by neměla být omezena, naopak lze očekávat mírně pozitivní vliv realizací nových přístupových komunikací.</p> <p>Podmínky a zmírňující opatření ÚO: Nestanoveny podmínky z důvodu absence prvků.</p> <p>Opatření SEA: Nestanoveny podmínky z důvodu absence prvků, bez dalšího návrhu dle SEA.</p>			0 / +1
Účinek	Bez vlivu, mírně pozitivní pro prostupnost krajiny pro člověka.	Čas / Trvání	Dlouhodobý, trvalý, nulový, mírně pozitivní	
Zemědělský půdní fond:	<p>Přítomnost ZPF ve třídách IV. a V. ochrany, pouze velmi nízké výměry. Převládají zábory v IV. třídě ochrany. V případě VTE a doprovodných staveb (rozveden, úložišť el. energie, komunikací apod.) v AO je zábor pro zajištění bezpečnosti hodnocení považován za trvalý. Uplatnění AO nebude mít vliv na ekologické funkce půdy. Zábor půdy je s ohledem na relativně malou výměru a na rozlohu zemědělské půdy v AO a jejím okolí považován za mírně negativní vliv.</p> <p>Podmínky a zmírňující opatření ÚO: Stanovena podmínka pro zachování funkčnosti stávajících meliorací. Stanoveny podmínky pro zajištění zemědělského hospodaření a funkčnosti protierozních opatření.</p> <p>Opatření SEA: Navržené podmínky a zmírňující opatření ÚO řešeny dostatečně, bez dalšího návrhu dle SEA. Stanovena podmínka pro zachování funkčnosti stávajících meliorací. Stanoveny podmínky pro zajištění zemědělského hospodaření a funkčnosti protierozních opatření.</p>			-1
Účinek	Přímý mírně negativní	Čas / Trvání	Trvalý mírně negativní	
PUPFL:	<p>V rámci AO se nenacházejí hospodářské lesy, ochranné lesy, ani lesy zvláštního určení. Bez vlivů.</p> <p>Podmínky a zmírňující opatření ÚO: Vliv zanedbatelný, podmínky nestanoveny.</p> <p>Opatření SEA: Bez dalšího návrhu dle SEA.</p>			0
Účinek	Přímý zanedbatelný	Čas / Trvání	Trvalý zanedbatelný	
Povrchové a podzemní vody:	<p>AO je vymezena mimo záplavová území a mimo plochy povrchových vod a nevede ke zhoršení odtokových poměrů v území. Nenacházejí se zde ochranná pásma vodních zdrojů. Odpadní vody nevznikají, spotřeba vody je zanedbatelná jen v době výstavby, v době provozu nulová. Dešťové vody budou i nadále zasakovat do terénu v těsné blízkosti VTE a souvisejícího zařízení. Vlivy na povrchové a podzemní vody mohou nastat jen v době výstavby vlivem havárie vozidel nebo stavebních mechanismů (vliv je statisticky nepravděpodobný), při provozu může potenciálně nastat únik mazadel a trafoolejů – zanedbatelný vliv. Toto bude řešeno v navazujícím řízení zpracováním havarijních plánů, zajištěním sanačních prostředků.</p>			0

	Vlivy na podzemní vody se předpokládají nulové nebo zanedbatelné. VTE jsou zakládány v malé hloubce pod terénem (2-4 m), s betonáží v malé ploše (cca 400 m ²) a obvykle na vyvýšených místech. Z hlediska plošných i lokálních vlivů se jedná o hloubku a plochu, která nemůže proudění vod v území sledovatelným způsobem ovlivnit, v zanedbatelné míře se negativně může projevit jen v při povrchovém kolektoru v době výstavby. Negativní přeshraniční vliv na tuto složku nebyl zjištěn. Podmínky a zmírňující opatření ÚO: Stanovena podmínka na ochranu mokřadů, pramenišť, vodních ploch a toků vyjma nezbytných křížení liniové dopravní a technické infrastruktury s vodním tokem. Opatření SEA: Navržené podmínky a zmírňující opatření ÚO řešeny dostatečně, bez dalšího návrhu dle SEA.			
Účinek	Přímý zanedbatelný	Čas / Trvání	Krátkodobý zanedbatelný, dlouhodobý a trvalý nulový	
Horninové prostředí:	VTE jsou zakládány v malé hloubce pod terénem (2-4 m), s betonáží v malé ploše (cca 400 m ²) – z hlediska vlivu na horninové prostředí je vliv hodnocen jako zanedbatelný. AO je vymezena v převážné míře jako součást poddolovaného území, ložiska nerostů a dobývacího prostoru. Stanovena podmínka umožňující realizaci VTE v rámci následné rekultivace nebo po ní. Podmínky a zmírňující opatření ÚO: Nastavená podmínka dostatečná. Opatření SEA: Bez dalšího návrhu dle SEA.		-1	
Účinek	Přímý mírný	Čas / Trvání	Dlouhodobý mírně negativní	
Hmotné statky:	Plocha součástí hnědouhelného dolu. VTE budou dle ÚO umístovány mimo kontakt s obytnou zástavbou, potenciální dosah vlivů vibrací nebo havárií na hmotné statky se nepředpokládá. Vliv je hodnocen jako nulový v době výstavby i v době existence a provozu VTE. Podmínky a zmírňující opatření ÚO: Vliv zanedbatelný, podmínky nestanoveny. Opatření SEA: Bez dalšího návrhu dle SEA.		0	
Účinek	Nulový	Čas / Trvání	Nulový ve všech časových řadách.	
Kulturní a historické hodnoty:	Za hlavní kulturní hodnoty v území v dosahu zřetelné viditelnosti lze považovat MPR Locket, VPZ Královské Poříčí, VPZ Dolní Rychnov a VPR Tašovice. Nepřímo je mírně negativně ovlivňován vizuální efekt těchto objektů v krajině. S ohledem na charakter předpokládaných záměrů v AO se tomuto působení nelze vyhnout. MPR Locket mimo oblast přímé viditelnosti. Negativní přeshraniční vliv na tuto složku nebyl zjištěn. S ohledem na stanovená opatření vliv vyhodnocen jako mírný. Podmínky a zmírňující opatření ÚO: Nastavena podmínka pro max. výšku VTE z důvodu ochrany krajinného rázu. Stanovena podmínka ochrany nemovitých kulturních památek. Opatření SEA: Navržené podmínky a zmírňující opatření ÚO řešeny dostatečně, bez dalšího návrhu dle SEA.		-1	
Účinek	Nepřímý mírně negativní	Čas / Trvání	Dlouhodobý a trvalý mírně negativní	
Kumulativní a synergické vlivy				
Přehled relevantních záměrů v území s potenciální kumulací/synergií:	PÚR/ZÚR:	V zájmovém území a nejbližším okolí nejsou plánovány žádné záměry dle PÚR a ZÚR.		
	Další:	V navržené AO a v okolí do 2 km od ní se nenacházejí významné zdroje hluku nebo emisí (průmyslová zástavba, lomy, dálnice a silnice I. třídy, letiště, železniční trati regionálního nebo nadregionálního významu). V okolí se nachází větrný park Jindřichovice (11 VE – až 185 m)		

Hodnoticí komentář k potenciálním vlivům:	Nebyly identifikovány žádné potenciální kumulativní ani synergické vlivy v území s jinými záměry s výjimkou stávajícího VTE Jindřichovice. Předpoklad kumulace vlivů na krajinný ráz, respektive vizuální charakteristiky území. Bez jiných kumulativních vlivů. Synergické vlivy nezjištěny. Podmínky a zmírňující opatření ÚO: V rámci ochrany krajinného rázu byl stanoven limit max. výšky VTE včetně rotoru na 250 m. Stanoveny podmínky na půdorysnou výměru areálů a výšku objektů určených pro skladování elektřiny a požadavky na využití tlumených, přírodních a neutrálních barev u vedlejších staveb a oplocení. Opatření SEA: Podmínky a zmírňující opatření stanovená v rámci územního opatření pro ochranu KR jsou stanoveny dostatečně, respektive adekvátně k možnostem opatření pro tento typ staveb. Bez dalšího návrhu dle SEA.			-1
Účinek	Přímý mírně negativní	Čas / Trvání	Dlouhodobý a trvalý mírně negativní	
Potenciální vlivy přesahující státní hranice:	Záměr s ohledem na vzdálenost od státní hranice (18 km s Německem) neovlivňuje krajinný ráz za státní hranicí. Zanedbatelný až mírně pozitivní vliv k ochraně klimatu uplatnění AO se uplatní v globálním měřítku, tedy i z hlediska přeshraničního působení. Bez vlivů na další složky ŽP. Podmínky a zmírňující opatření ÚO: Bez negativních a významně pozitivních přeshraničních vlivů, podmínky nestanoveny. Opatření SEA: Bez dalšího návrhu dle SEA.			0/+1
Zhodnocení dostatečnosti podmínek a zmírňujících opatření stanovených v návrhu územního opatření (ÚO)				
Z výše uvedeného hodnocení vyplývá, že podmínky a zmírňující opatření stanovená v rámci územního opatření pro ochranu jednotlivých složek životního prostředí jsou stanoveny dostatečně. V rámci SEA hodnocení proto nejsou navrhována další opatření pro prevenci, zmírnění nebo minimalizaci negativních vlivů na životní prostředí a veřejné zdraví. X – Bez dalších doporučení dle SEA				
Závěry a doporučení				
Za hlavní mírně negativní vliv uplatnění AO lze považovat ovlivnění krajinného rázu širšího území především z důvodu vizuálního ovlivnění přírodních a kulturních znaků a hodnot, jako jsou údolí řeky Ohře, CHKO Slavkovský les a zalesněný hřeben Krušných hor, MPR Loket nebo VPZ Královské Poříčí. V širším okolí řešené AO se nachází VTE Jindřichovice o výšce až 185 m. Větrné elektrárny jsou výškovou dominantou, která bude vizuálně patrná v širokém okruhu a ovlivní krajinné scenérie a charakteristiky v území. Předpoklad kumulace mírně negativních vlivů se stávajícími větrnými parky v okolí – ovlivnění krajinného rázu, synergické vlivy nebyly zjištěny. Současně se již jedná o území využívané pro větrnou energii, nedojde k umístění nového prvku do krajiny. Mírně negativní vlivy byly identifikovány mimo krajinný ráz také u přírody a biologické rozmanitosti, krajiny, zemědělského půdního fondu, kulturních a historických hodnot. Vlivy na ostatní složky životního prostředí jsou zanedbatelné nebo nulové. Bez negativních a významných pozitivních přeshraničních vlivů.				
Nebyl identifikován významně negativní vliv na jednotlivé složky životního prostředí. Navržená akcelerační oblast včetně územního opatření je akceptovatelná.				
Monitoring vlivů – návrh ukazatelů:	Ukazatel	Jednotka	Poznámka, četnost sledování, kdo sleduje, vztah ke složkám ŽP	
	Skutečný instalovaný výkon OZE v AO	MW	Celkový instalovaný výkon všech VTE v AO, četnost: v souladu se zprávou o uplatňování ÚRP, sleduje MPO, vztah: klima, zdroj: ÚAP ČR a jednotlivých krajů, data MPO	
	Skutečný počet VTE v AO	Počet (ks) a výška horní úvrati (m)	Skutečný počet VTE a jejich výšky. četnost: v souladu se zprávou o uplatňování ÚRP, sleduje MPO, vztah: k ochraně KR, zdroj: ÚAP ČR a jednotlivých krajů, data MPO	
	Zábory ZPF způsobených záměry a navazující infrastrukturou	m ²	Skutečné zábory ZPF (ha), četnost: v souladu se zprávou o uplatňování ÚRP, sleduje MPO, vztah: k ochraně ZPF, zdroj: zdroj: ÚAP ČR a jednotlivých krajů, data MPO	

	Zábory PUPFL způsobených záměry a navazující infrastrukturou	m ²	Pouze v případě zásahu do lesních porostů. četnost: v souladu se zprávou o uplatňování ÚRP, sleduje MPO, vztah: k ochraně PUPFL, zdroj: ÚAP ČR a jednotlivých krajů, data MPO
	Souhrnné výstupy monitoringu mortality ptáků	Závěry monitoringu	Souhrnná zpráva z monitoringu mortality ptáků v akcelerační oblasti včetně navržených opatření a zhodnocení jejich uplatnění, četnost: v souladu se zprávou o uplatňování ÚRP, zdroj: Monitoring provozovatelů VTE
	Souhrnné výstupy akustického monitoringu letové aktivity netopýrů	Závěry monitoringu	Souhrnná zpráva z monitoringu netopýrů v akcelerační oblasti včetně navržených opatření a zhodnocení jejich uplatnění, četnost: v souladu se zprávou o uplatňování ÚRP, zdroj: Monitoring provozovatelů VTE
	Hmotný majetek, krajinný ráz, kulturní a historické hodnoty – monitoring pro předpokládané vizuální ovlivnění nelze stanovit.		